

# CLUB



**Lebenshilfe**  
Aichach-Friedberg

# + CHILLER

der Offenen Hilfen  
Juni bis November 24



für alle ab 16 Jahren  
und jeden Junggebliebenen

## Freizeit macht Spaß -

Zusammen mit anderen, macht das noch mehr Spaß!

- Deshalb gibt es unser Club-Programm.
- Melde dich mit dem Anmelde-Bogen an.
- Die Anmeldung kannst du im FED-Büro abgeben.
- Die Betreuung rechnen wir über die Pflegekasse ab.
- Dazu hast du Fragen? Dann ruf uns an.
- Wir können dir helfen.

Was musst du noch wissen:

- Du bekommst eine Anmelde-Bestätigung.
- Jetzt bist du fest dabei.
- Vielleicht kannst du doch nicht kommen.  
Jetzt musst du absagen.
- Vielleicht musst du was bezahlen.  
Dann müssen wir miteinander reden.
- Ganz viele Hinweise stehen noch auf der letzten Seite.

### Kontakt

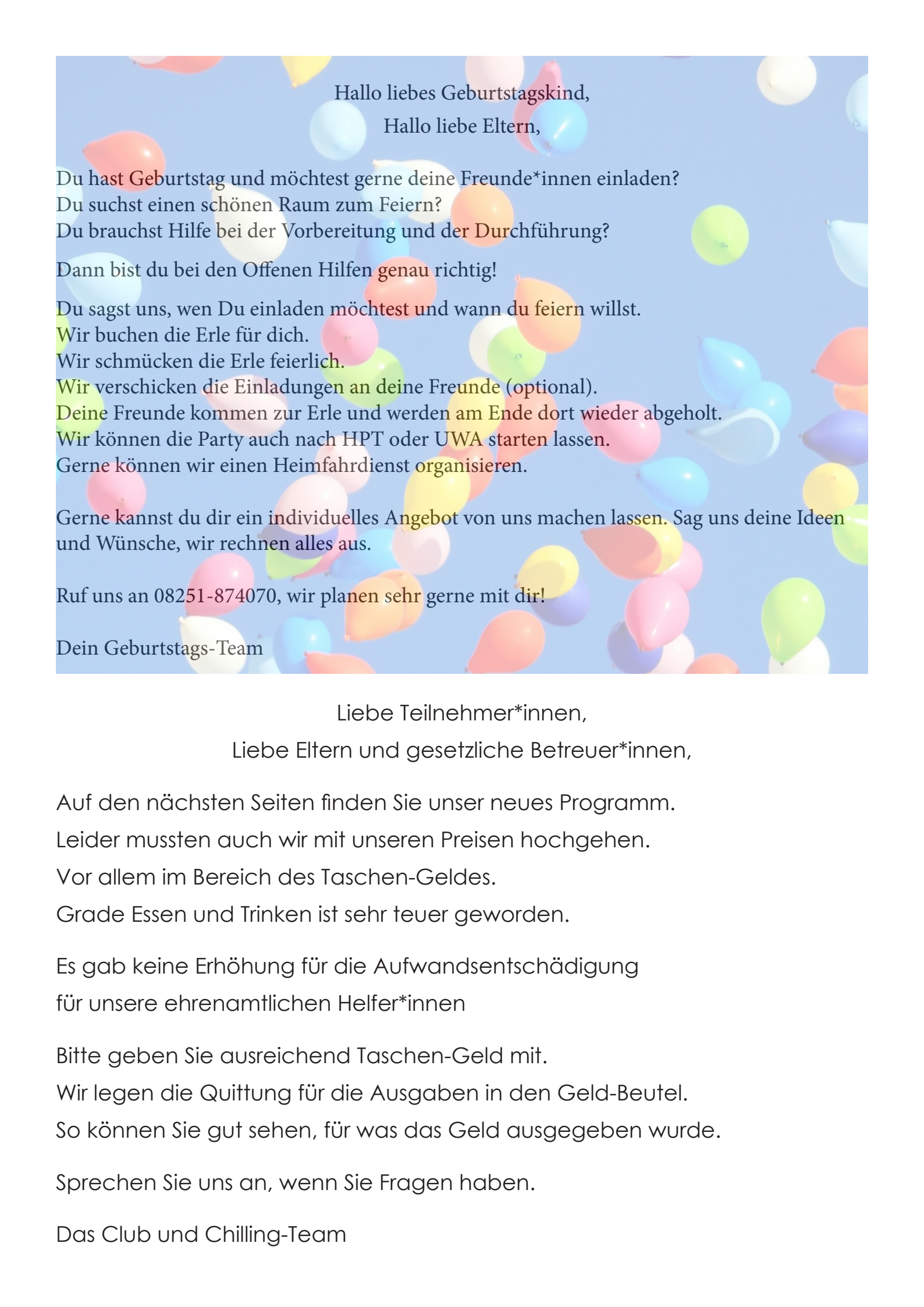
Offene Hilfen der Lebenshilfe Aichach-Friedberg e.V.  
St.-Elisabeth-Straße 1  
86551 Aichach  
Bettina Schindele: [schindele@lebenshilfe-aicfdb.de](mailto:schindele@lebenshilfe-aicfdb.de)  
[www.lebenshilfe-aicfdb.de](http://www.lebenshilfe-aicfdb.de)  
Telefon: 0176 - 70 40 81 01

Das bedeuten die Abkürzungen im Programm:

- LH bedeutet Lebenshilfe
- TG bedeutet Taschen-Geld
- Erle 22 bedeutet Erlenstraße 22 in Aichach-Ecknach

Das bedeuten die Bilder im Programm:

 Datum der Veranstaltung	 Kursleitung
 Zeitraum von ... bis ...	 Hier treffen wir uns
 so viel Geld kostet es	 Das kostet die Betreuung
 Das musst du mitbringen	 für Rollstuhlfahrer geeignet



Hallo liebes Geburtstagskind,  
Hallo liebe Eltern,

Du hast Geburtstag und möchtest gerne deine Freunde\*innen einladen?

Du suchst einen schönen Raum zum Feiern?

Du brauchst Hilfe bei der Vorbereitung und der Durchführung?

Dann bist du bei den Offenen Hilfen genau richtig!

Du sagst uns, wen Du einladen möchtest und wann du feiern willst.

Wir buchen die Erle für dich.

Wir schmücken die Erle feierlich.

Wir verschicken die Einladungen an deine Freunde (optional).

Deine Freunde kommen zur Erle und werden am Ende dort wieder abgeholt.

Wir können die Party auch nach HPT oder UWA starten lassen.

Gerne können wir einen Heimfahrdienst organisieren.

Gerne kannst du dir ein individuelles Angebot von uns machen lassen. Sag uns deine Ideen und Wünsche, wir rechnen alles aus.

Ruf uns an 08251-874070, wir planen sehr gerne mit dir!

Dein Geburtstags-Team

Liebe Teilnehmer\*innen,

Liebe Eltern und gesetzliche Betreuer\*innen,

Auf den nächsten Seiten finden Sie unser neues Programm.

Leider mussten auch wir mit unseren Preisen hochgehen.

Vor allem im Bereich des Taschen-Geldes.

Grade Essen und Trinken ist sehr teuer geworden.

Es gab keine Erhöhung für die Aufwandsentschädigung

für unsere ehrenamtlichen Helfer\*innen

Bitte geben Sie ausreichend Taschen-Geld mit.

Wir legen die Quittung für die Ausgaben in den Geld-Beutel.

So können Sie gut sehen, für was das Geld ausgegeben wurde.

Sprechen Sie uns an, wenn Sie Fragen haben.

Das Club und Chilling-Team



## Brotzeit und Karaoke mit Margith am Samstag, 01. Juni 2024

Wir bereiten uns eine leckere Brot-Zeit zu.

Nach der Stärkung wird es laut!

Wir singen zu euren Lieblings-Hits.

Achtung: Nur Heim-Fahrdienst!



Bitte immer den **Behinderten-Ausweis** mitnehmen.  
Und gerne auch einen **Park-Ausweis**.



Samstag, 01. Juni 2024



Margith Beck  
0173/372 04 63



18:30 Uhr bis 22:00 Uhr



Treffen: 18:30 Uhr  
Die Erle, Erlenstraße 22  
Fahrdienst nach Hause



15 € TG für Essen, Getränke  
und Erlennutzung



20 € oder  
Abrechnung über Kasse



Hausschuhe  
und gute Laune

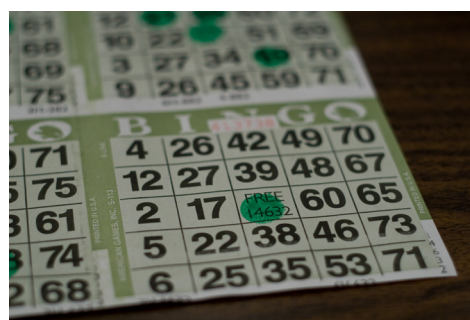


leider nicht geeignet



## Pizza und Spiele-Abend in der Erle mit Margith am Freitag, 07. Juni 2024

Heute gibt es leckere Pizza.  
Und nach dem Essen wird gezockt!  
An verschiedenen Tischen  
bauen wir verschiedene Spiele auf.  
Du kannst auch dein  
Lieblingsspiel mitbringen.



Achtung: Nur Heim-Fahrdienst!



Bitte immer den **Behinderten-Ausweis** mitnehmen.  
Und gerne auch einen **Park-Ausweis**.



Freitag, 07. Juni 2024



Margith Beck  
0173/372 04 63



18:30 Uhr bis 22:00 Uhr



Treffen: 18:30 Uhr  
Die Erle, Erlenstraße 22  
Fahrdienst nach Hause



15 € für Essen +  
Getränke + Erlennutzung



20 € oder  
Abrechnung über Kasse



gute Laune, Lieblingsspiel  
und Haus-Schuhe



leider nicht geeignet



Neon-Golf und Essen gehen mit Janine  
am Freitag, 21. Juni 2024

Wir treffen uns in der Erle.

Zusammen fahren wir nach Gersthofen.

Dort spielen wir Mini-Golf.

Aber ein ganz besonderes Golf.

Wir setzen eine Brille auf und sehen jetzt viele besondere Sachen.

Es ist schwer zu erklären.

Du musst es einfach mal mit uns ausprobieren.

Anschließend gehen wir zum Essen.

Achtung: Nur Heim-Fahrdienst!



Bitte immer den **Behinderten-Ausweis** mitnehmen.  
Und gerne auch einen **Park-Ausweis**.



Freitag, 21. Juni 2024



Janine Herrmann

0173/690 48 48



17:00 Uhr bis 22:00 Uhr



Treffen: 17:00 Uhr  
Die Erle, Erlenstraße 22  
Fahrdienst nach Hause



15 € für Golf und mind. 25 €  
TG für Essen und Getränke



20 € oder  
Abrechnung über Kasse



gute Laune



leider nicht geeignet



## Chilling „Ausflug an den See“ mit Sabine Freitag, 21. Juni bis Samstag 22. Juni 2024

Wir holen euch an der UWA/LH/TASS ab.

Und fahren in die Erle.

Wir bereiten unsere Schlaf-Plätze vor.

Jetzt fahren wir zum See.

Hier wollen wir einen Spaziergang machen und Eis essen.

Am Abend gehen wir in den Biergarten.

Nach dem Ausschlafen brunchen wir zusammen.

Brunchen ist englisch und spricht man: branschen.

Das ist ein großes Frühstück mit vielen leckeren Sachen.

Achtung: Kein Heimfahrdienst!

DIÉ  
CHILLER



Bitte immer den **Behinderten-Ausweis** mitnehmen.  
Und gerne auch einen **Park-Ausweis**.



Fr. 21.06. - Sa. 22.06.2024



Sabine Eichner  
0176/956 726 10



13:15 Uhr bis 11:00 Uhr



Treffen: ab 13:30 UWA,  
13:15 TASS WMS, 13:50 D 21  
Abholung: 11:00 Uhr Erle



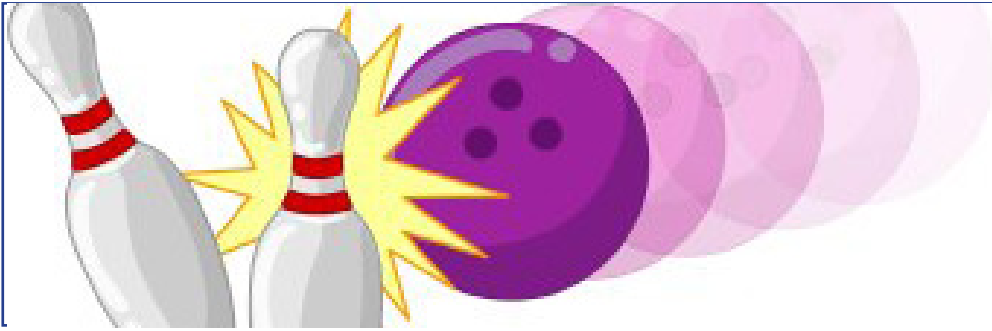
mind. 25 € TG für Essen + Eis,  
10 € für Brunch, Erle



Abrechnung über Kasse  
oder rufen Sie uns an



Haus-Schuhe, Medikamente, Wechsel-Wäsche für 1 Tag,  
Wasch-Sachen, Schlaf-Sack, Spann-Bett-Tuch, Kopf-Kissen



## Kegeln mit Nina

am Freitag, 28. Juni 2024

Heute wollen wir Kegeln gehen.

Wir fahren zum TSV Aichach.

Wir machen verschiedene Kegel-Spiele.

Wenn wir fertig gekegelt haben,  
essen wir dort zu Abend.

Achtung: Nur Heim-Fahrdienst!



Bitte immer den **Behinderten-Ausweis** mitnehmen.  
Und gerne auch einen **Park-Ausweis**.



Freitag, 28. Juni 2024



Nina Rudloff

0176/810 862 03



19:00 Uhr bis 23:30 Uhr



Treffen: 19:00 Uhr  
Die Erle, Erlenstraße 22  
Fahrdienst nach Hause



10 € für Kegelbahn, mind. 25 €  
TG für Essen, Getränke



20 € oder

Abrechnung über Kasse



gute Laune und  
Turnschuhe mit weißer Sohle



für Rollstuhlfahrer geeignet





Kochen und Spiele in der Erle mit Tobi  
am Samstag, 29. Juni 2024

Wir werden uns etwas leckeres kochen.  
Und nach dem Essen wird gezockt!  
An verschiedenen Tischen  
bauen wir verschiedene Spiele auf.

Du kannst auch dein  
Lieblingsspiel mitbringen.



Achtung: Kein Fahrdienst!



Bitte immer den **Behinderten-Ausweis** mitnehmen.  
Und gerne auch einen **Park-Ausweis**.



Samstag, 29. Juni 2024



Tobi Herrmann  
0162/423 61 15



10:00 Uhr bis 16:00 Uhr



Treffen: 10:00 Uhr  
Die Erle, Erlenstraße 22  
Abholung: 16:00 Uhr Erle



15 € für Essen +  
Getränke + Erlennutzung



20 € oder  
Abrechnung über Kasse



gute Laune, Lieblingsspiel  
und Haus-Schuhe



leider nicht geeignet



## Chilling historische Markt-Tage mit Sabine Freitag, 05. Juli bis Samstag 06. Juli 2024

Wir holen euch an der UWA/LH/TASS ab.  
Und fahren in die Erle.

Wir bereiten unsere Schlaf-Plätze vor.

Jetzt fahren wir nach Pöttmes.

Hier wollen wir die historischen Markt-Tage besuchen.

Wir werden auf dem Fest zu Abend essen.

Gerne kannst du ein Gwand anziehen!

Nach dem Ausschlafen brunchen wir zusammen.

Brunchen ist englisch und spricht man: branschen.

Das ist ein großes Frühstück mit vielen leckeren Sachen.

Achtung: Kein Heimfahrdienst!

DI  
CHILLER



Bitte immer den **Behinderten-Ausweis** mitnehmen.  
Und gerne auch einen **Park-Ausweis**.



Fr. 05.07. - Sa. 06.07.2024



Sabine Eichner  
0176/956 726 10



13:15 Uhr bis 11:00 Uhr



Treffen: ab 13:30 UWA,  
13:15 TASS WMS, 13:50 D 21  
Abholung: 11:00 Uhr Erle



mind. 35 € TG für Essen  
Eintritt, 10 € für Brunch, Erle



Abrechnung über Kasse  
oder rufen Sie uns an



Haus-Schuhe, Medikamente, Wechsel-Wäsche für 1 Tag,  
Wasch-Sachen, Schlaf-Sack, Spann-Bett-Tuch, Kopf-Kissen



## Grillen und Spiele-Abend in der Erle mit Margith am Samstag, 06. Juli 2024

Wir werden unseren Grill anschmeißen.  
Und nach dem Essen wird gezockt!  
An verschiedenen Tischen  
bauen wir verschiedene Spiele auf.  
Du kannst auch dein  
Lieblingsspiel mitbringen.



Achtung: Nur Heim-Fahrdienst!



Bitte immer den **Behinderten-Ausweis** mitnehmen.  
Und gerne auch einen **Park-Ausweis**.



Freitag, 06. Juli 2024



Margith Beck  
0173/372 04 63



18:30 Uhr bis 22:00 Uhr



Treffen: 18:30 Uhr  
Die Erle, Erlenstraße 22  
Fahrdienst nach Hause



15 € für Essen, Getränke  
und Erlennutzung



20 € oder  
Abrechnung über Kasse



gute Laune, Lieblingsspiel  
und Haus-Schuhe



leider nicht geeignet



## Weiß-Wurst-Frühstück und Spiele in der Erle mit Margith am Sonntag, 07. Juli 2024

Heute starten wir mit Weiß-Wurst und Brezen in den Tag.

Und nach dem Essen wird gezockt!

An verschiedenen Tischen  
bauen wir verschiedene Spiele auf.

Du kannst auch dein  
Lieblingsspiel mitbringen.



Achtung: Kein Fahrdienst!



Bitte immer den **Behinderten-Ausweis** mitnehmen.  
Und gerne auch einen **Park-Ausweis**.



Sonntag, 07. Juli 2024



Margith Beck  
0173/372 04 63



09:30 Uhr bis 15:00 Uhr



Treffen: 09:30 Uhr  
Die Erle, Erlenstraße 22  
Abholung: 15:00 Uhr Erle



15 € für Essen +  
Getränke + Erlennutzung



20 € oder  
Abrechnung über Kasse



gute Laune, Lieblingsspiel  
und Haus-Schuhe



leider nicht geeignet



Neon-Golf und Essen gehen mit Janine  
am Samstag, 13. Juli 2024

Wir treffen uns an der Erle.

Zusammen fahren wir nach Gersthofen.

Dort spielen wir Mini-Golf.

Aber ein ganz besonderes Golf.

Wir setzen eine Brille auf und sehen jetzt viele besondere Sachen.

Es ist schwer zu erklären.

Du musst es einfach mal mit uns ausprobieren.

Anschließend gehen wir zum Essen.

Achtung: Nur Heim-Fahrdienst!



Bitte immer den **Behinderten-Ausweis** mitnehmen.  
Und gerne auch einen **Park-Ausweis**.



Samstag, 13. Juli 2024



Janine Herrmann

0173/690 48 48



17:00 Uhr bis 22:00 Uhr



Treffen: 17:00 Uhr  
Die Erle, Erlenstraße 22  
Fahrdienst nach Hause



15 € für Golf und mind. 25 €  
TG für Essen und Getränke



20 € oder  
Abrechnung über Kasse

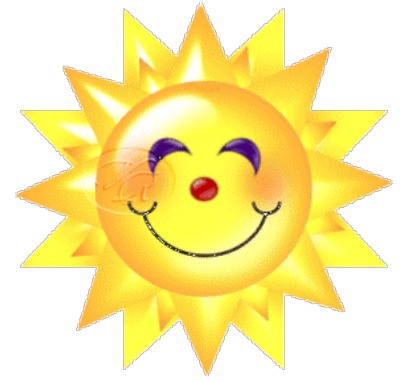


gute Laune



leider nicht geeignet

# SOMMER



Die Offenen Hilfen machen mit Ihren Aktionen  
vom 15. Juli bis 12. September 2024  
Sommerpause.

Wir bereiten uns auf unsere Freizeit  
in der Wildschönau und im Haus Elias vor:



Rufen Sie uns an, wenn Sie mit einer  
Einzelbetreuung etwas unternehmen möchten.



## Chilling Bewegungs-Parcour + Pizza mit Sabine

Freitag, 13. September bis Samstag 14. September 2024

Wir holen euch an der UWA/LH/TASS ab.  
Und fahren zu einem Platz mit Fitness-Geräten.  
Hier probieren wir alles aus, was wir wollen.  
Und lernen viel über Bewegung + Gesundheit.

Die  
CHILLER

Am Abend essen wir Pizza .



Nach dem Ausschlafen brunchen wir.  
Brunchen ist englisch. Wir sprechen es: branschen.  
Das ist ein großes Frühstück  
mit vielen leckeren Sachen.



Achtung: Kein Heimfahrdienst!



Bitte immer den **Behinderten-Ausweis** mitnehmen.  
Und gerne auch einen **Park-Ausweis**.



Fr. 13.09. - Sa. 14.09.2024



Sabine Eichner

0176/95672610



13:15 Uhr bis 11:00 Uhr



Treffen: ab 13:30 UWA,  
13:15 TASS WMS, 13:50 D 21  
Abholung: 11:00 Uhr Erle



mind. 25 € TG für Essen gehen,  
10 € für Brunch, Erle



Abrechnung über Kasse  
oder rufen Sie uns an



Haus-Schuhe, Medikamente, Wechsel-Wäsche für 1 Tag,  
Wasch-Sachen, Schlaf-Sack, Spann-Bett-Tuch, Kopf-Kissen



## Grillen und Spiele-Abend in der Erle mit Margith am Freitag, 20. September 2024

Wir werden unseren Grill anschmeißen.  
Und nach dem Essen wird gezockt!  
An verschiedenen Tischen  
bauen wir verschiedene Spiele auf.  
Du kannst auch dein  
Lieblingsspiel mitbringen.



Achtung: Nur Heim-Fahrdienst!



Bitte immer den **Behinderten-Ausweis** mitnehmen.  
Und gerne auch einen **Park-Ausweis**.



Freitag, 20. September 2024



Margith Beck  
0173/372 04 63



18:30 Uhr bis 22:00 Uhr



Treffen: 18:30 Uhr  
Die Erle, Erlenstraße 22  
Fahrdienst nach Hause



15 € für Essen +  
Getränke + Erlennutzung



20 € oder  
Abrechnung über Kasse



gute Laune, Lieblingsspiel  
und Haus-Schuhe



leider nicht geeignet





## Stadt-Führung in leichter Sprache mit Margith am Samstag, 21. September 2024

Wir fahren nach Augsburg.

Dort werden wir gemeinsam  
eine Stadt-Führung machen.

Das Besondere:

Die Führung ist in leichter Sprache.

Jetzt können wir alles verstehen.

Wir werden anschließend in Augsburg zum Essen gehen.

Achtung: Kein Fahrdienst!



Bitte immer den **Behinderten-Ausweis** mitnehmen.  
Und gerne auch einen **Park-Ausweis**.



Samstag, 21. September 2024



Margith Beck  
0173/3720463



9:00 Uhr bis 15:00 Uhr



Treffen: 9:00 Uhr  
Die Erle, Erlenstraße 22  
Abholung: 15:00 Uhr Erle



min. 25 € TG für Essen, Getränke,  
15 € Führung



20 € oder  
Abrechnung über Kasse



gutes Schuhwerk zum Laufen  
und gute Laune



für Rollstuhlfahrer geeignet



## Alpakawanderung + Essen gehen mit Janine am Samstag, 21. September 2024

Wir treffen uns am Parkplatz unterm Kinderhaus.  
Dann fahren wir nach Affing.  
Hier werden wir mit Alpakas eine Wanderung machen.  
Anschließend gehen wir in eine Pizzeria.

Du musst feste Schuhe anziehen.  
Und auch gute Kleidung für draußen.  
Die Kleidung kann schmutzig werden.



Achtung: Treffpunkt und Abholung Kinderhaus!



Bitte immer den **Behinderten-Ausweis** mitnehmen.  
Und gerne auch einen **Park-Ausweis**.



Samstag, 21. September 2024



Janine Herrmann  
0173/690 48 48



10:15 Uhr bis 15:30 Uhr



Treffen: 10:15 Uhr  
Parkplatz unterm Kiha  
Abholung 15:30 Uhr Kiha



22 € Alpakawanderung, mind.  
25 € TG für Pizzaessen gehen



20 € oder  
Abrechnung über Kasse



feste Schuhe, wettergerechte  
Kleidung



leider nicht geeignet



Disco mit Tobi

am Freitag, 27. September 2024

Heute wird getanzt!

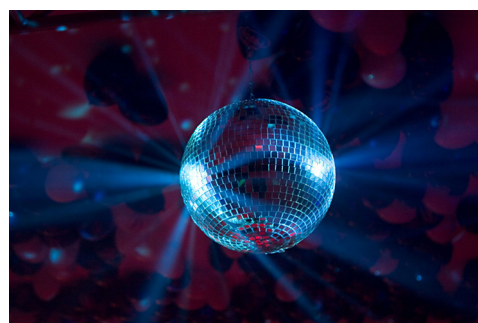
Wir wollen gemeinsam in die Disco gehen.

Lasst euch überraschen, wo es hingeht.

Vorher wollen wir auch zu Abend essen.



Achtung: Nur Heim-Fahrdienst!



Bitte immer den **Behinderten-Ausweis** mitnehmen.  
Und gerne auch einen **Park-Ausweis**.



Freitag, 27. September 2024



Tobi Herrmann

0162/423 61 15



18:30 Uhr bis 23:30 Uhr



Treffen: 18:30 Uhr  
Die Erle, Erlenstraße 22  
Fahrdienst nach Hause



mind. 25 € Essen, Trinken  
2 € Unkostenbeitrag



20 € oder

Abrechnung über Kasse



gute Laune



für Rollstuhlfahrer geeignet



## Alpakawanderung + Essen gehen mit Janine am Samstag, 28. September 2024

Wir treffen uns am Parkplatz unterm Kinderhaus.  
Dann fahren wir nach Affing.  
Hier werden wir mit Alpakas eine Wanderung machen.  
Anschließend gehen wir in eine Pizzeria.

Du musst feste Schuhe anziehen.  
Und auch gute Kleidung für draußen.  
Die Kleidung kann schmutzig werden.



Achtung: Treffpunkt und Abholung Kinderhaus!!



Bitte immer den **Behinderten-Ausweis** mitnehmen.  
Und gerne auch einen **Park-Ausweis**.



Samstag, 28. September 2024



Janine Herrmann  
0173/690 48 48



10:15 Uhr bis 15:30 Uhr



Treffen: 10:15 Uhr  
Parkplatz unterm Kiha  
Abholung 15:30 Uhr Kiha



22 € Alpakawanderung, mind.  
25 € TG für Pizzaessen gehen



20 € oder  
Abrechnung über Kasse



feste Schuhe, wettergerechte  
Kleidung



leider nicht geeignet



## Chilling Ballon-Museum mit Sabine

Freitag, 11. Oktober bis Samstag 12. Oktober 2024

Wir holen euch an der UWA/LH/TASS ab.

Und fahren ins Ballon-Museum nach Gersthofen.

Wir schauen uns alles an.

Am Abend gehen wir in die Südtiroler Stuben zum Essen .

Nach dem Ausschlafen brunchen wir.

Brunchen ist englisch. Wir sprechen es: branschen.

Das ist ein großes Frühstück  
mit vielen leckeren Sachen.

Achtung: Kein Heimfahrdienst!

Die  
CHILLER



Bitte immer den **Behinderten-Ausweis** mitnehmen.  
Und gerne auch einen **Park-Ausweis**.



Fr. 11.10. - Sa. 12.10.2024



Sabine Eichner

0176/95672610



13:15 Uhr bis 11:00 Uhr



Treffen: ab 13:30 UWA,  
13:15 TASS WMS, 13:50 D 21  
Abholung: 11:00 Uhr Erle



mind. 30 € TG für Essen gehen,  
10 € für Brunch, Erle



Abrechnung über Kasse  
oder rufen Sie uns an



Haus-Schuhe, Medikamente, Wechsel-Wäsche für 1 Tag,  
Wasch-Sachen, Schlaf-Sack, Spann-Bett-Tuch, Kopf-Kissen



Skyline-Park mit Janine  
am Samstag, 12. Oktober 2024

Wir wollen gemeinsam in  
den Skyline-Park fahren.  
Einen ganzen Tag lang werden  
wir die Fahr-Geschäfte fahren.  
Wir kaufen uns auch dort was zu Essen.

Die Eintritts-Kosten können wir  
noch nicht benennen.  
Nach der Anmeldung werden  
wir ein Gruppen-Ticket verhandeln.



Achtung: Treffpunkt und Abholung Kinderhaus!



Bitte immer den **Behinderten-Ausweis** mitnehmen.  
Und gerne auch einen **Park-Ausweis**.



Samstag, 12. Oktober 2024



Janine Herrmann  
0173/690 48 48



09:00 Uhr bis 16:00 Uhr



Treffen: 09:00 Uhr  
Parkplatz unterm Kinderhaus  
Abholung: 16:00 Uhr Kiha



Eintritt + Fahren noch unklar  
20 € TG für Essen, Getränke,



20 € oder  
Abrechnung über Kasse



Ruck-Sack mit Wechsel-Wä-  
sche, Getränk, Sonnen-Schutz



für Rollstuhlfahrer geeignet



Kochen und Spiele in der Erle mit Tobi  
am Freitag, 18. Oktober 2024

Wir werden uns etwas leckeres kochen.  
Und nach dem Essen wird gezockt!  
An verschiedenen Tischen  
bauen wir verschiedene Spiele auf.

Du kannst auch dein  
Lieblingsspiel mitbringen.



Achtung: Nur Heim-Fahrdienst!



Bitte immer den **Behinderten-Ausweis** mitnehmen.  
Und gerne auch einen **Park-Ausweis**.



Freitag, 18. Oktober 2024



Tobi Herrmann  
0162/423 61 15



18:30 Uhr bis 22:30 Uhr



Treffen: 18:30 Uhr  
Die Erle, Erlenstraße 22  
Fahrdienst nach Hause



15 € für Essen +  
Getränke + Erlennutzung



20 € oder  
Abrechnung über Kasse



gute Laune, Lieblingsspiel  
und Haus-Schuhe



leider nicht geeignet



Skyline-Park mit Janine  
am Samstag, 19. Oktober 2024

Wir wollen gemeinsam in  
den Skyline-Park fahren.  
Einen ganzen Tag lang werden  
wir die Fahr-Geschäfte fahren.  
Wir kaufen uns auch dort was zu Essen.

Die Eintritts-Kosten können wir  
noch nicht benennen.  
Nach der Anmeldung werden  
wir ein Gruppen-Ticket verhandeln.



Achtung: Treffpunkt und Abholung Kinderhaus!



Bitte immer den **Behinderten-Ausweis** mitnehmen.  
Und gerne auch einen **Park-Ausweis**.



Samstag, 19. Oktober 2024



Janine Herrmann  
0173/690 48 48



09:00 Uhr bis 16:00 Uhr



Treffen: 09:00 Uhr  
Parkplatz unterm Kinderhaus  
Abholung: 16:00 Uhr Kiha



Eintritt + Fahren noch unklar  
20 € TG für Essen, Getränke,



20 € oder  
Abrechnung über Kasse

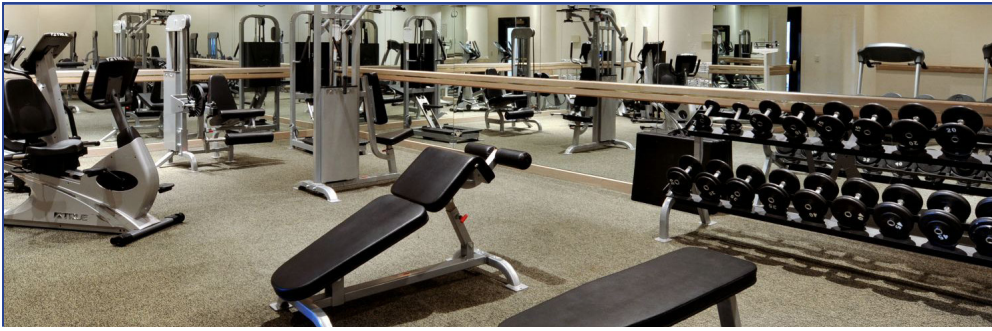


Ruck-Sack mit Wechsel-Wä-  
sche, Getränk, Sonnen-Schutz



für Rollstuhlfahrer geeignet





## Fitness + Entspannung mit Margith am Samstag, 19. Oktober 2024

Wir starten ins Wochenende.  
Am besten gleich mit Fitness.  
Zieh deine Sport-Klamotten an.  
Wir gehen ins Aktivita nach Aichach.



Wir machen auch einige Übungen  
in der Erle.  
Lass dich überraschen!



Achtung: Kein Fahrdienst!



Bitte immer den Behinderten-Ausweis mitnehmen.  
Und gerne auch einen Park-Ausweis.



Samstag, 19. Oktober 2024



Margith Beck  
0173/3720463



09:30 Uhr bis 15:00 Uhr



Treffen: 9:30 Uhr Erle  
Die Erle, Erlenstraße 22  
Abholung: 15:00 Uhr Erle



15 € für  
Essen und Getränke



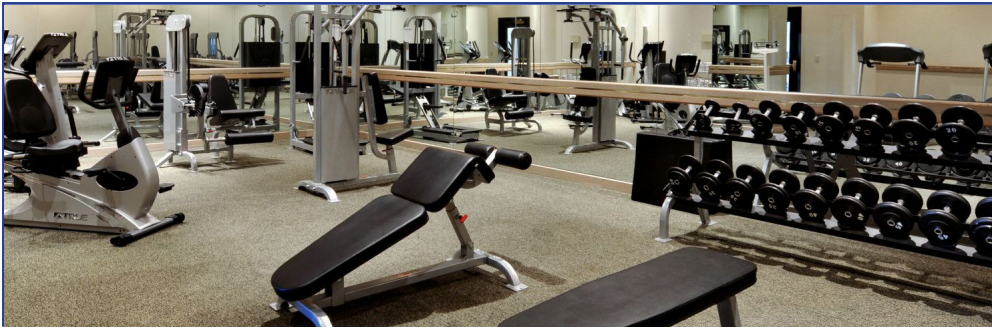
20 € oder  
Abrechnung über Kasse



sportliche Kleidung,  
Turn-Schuhe, Haus-Schuhe,  
Hand-Tuch



leider nicht geeignet



## Fitness + Entspannung mit Margith am Sonntag, 20. Oktober 2024

Wir starten ins Wochenende.  
Am besten gleich mit Fitness.  
Zieh deine Sport-Klamotten an.  
Wir gehen ins Aktivita nach Aichach.



Wir machen auch einige Übungen  
in der Erle.  
Lass dich überraschen!



Achtung: Kein Fahrdienst!



Bitte immer den Behinderten-Ausweis mitnehmen.  
Und gerne auch einen Park-Ausweis.



Sonntag, 20. Oktober 2024



Margith Beck  
0173/3720463



09:30 Uhr bis 15:00 Uhr



Treffen: 9:30 Uhr Erle  
Die Erle, Erlenstraße 22  
Abholung: 15:00 Uhr Erle



15 € für  
Essen und Getränke



20 € oder  
Abrechnung über Kasse



sportliche Kleidung,  
Turn-Schuhe, Haus-Schuhe,  
Hand-Tuch



leider nicht geeignet



Tanzbar in Augsburg mit Nina  
am Freitag, 25. Oktober 2024

Heute wird getanzt!

Alle Lebenshilfen in Schwaben sind eingeladen.

Wir feiern in der Discothek „Tanzbar“ in Augsburg.

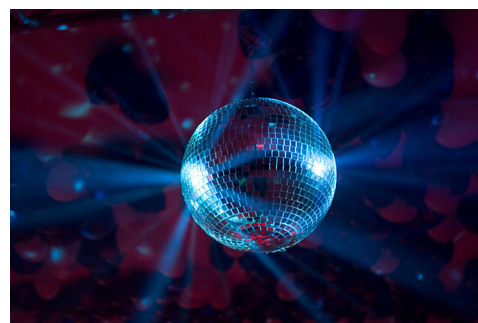
Wir treffen uns an der Erle.

Wir fahren gemeinsam hin.

Bitte vorher etwas Essen.



Achtung: Nur Heim-Fahrdienst!



Bitte immer den **Behinderten-Ausweis** mitnehmen.  
Und gerne auch einen **Park-Ausweis**.



Freitag, 25. Oktober 2024



Nina Rudloff

0176/810 862 03



19:00 Uhr bis 23:00 Uhr



Treffen: 19:00 Uhr  
Die Erle, Erlenstraße 22  
Fahrdienst nach Hause



8 € Eintritt + 2 € Unkostenbeitrag + TG für Getränke



20 € oder  
Abrechnung über Kasse



gute Laune



für Rollstuhlfahrer geeignet



## Chilling Feuerwehr-Erlebniswelt mit Sabine

Freitag, 08. November bis Samstag 09. November 2024

Wir holen euch an der UWA/LH/TASS ab.  
Und fahren in die Feuerwehr-Erlebniswelt.  
Wir schauen uns alles an.

Die  
CHILLER

Am Abend gehen wir Burger essen.

Nach dem Ausschlafen brunchen wir.  
Brunchen ist englisch. Wir sprechen es: branschen.  
Das ist ein großes Frühstück  
mit vielen leckeren Sachen.

Achtung: Kein Heimfahrdienst!



Bitte immer den **Behinderten-Ausweis** mitnehmen.  
Und gerne auch einen **Park-Ausweis**.



Fr. 08.11. - Sa. 09.11.2024



Sabine Eichner  
0176/95672610



13:15 Uhr bis 11:00 Uhr



Treffen: ab 13:30 UWA,  
13:15 TASS WMS, 13:50 D 21  
Abholung: 11:00 Uhr Erle



mind. 35 € TG für Essen gehen,  
10 € für Brunch, Erle



Abrechnung über Kasse  
oder rufen Sie uns an



Haus-Schuhe, Medikamente, Wechsel-Wäsche für 1 Tag,  
Wasch-Sachen, Schlaf-Sack, Spann-Bett-Tuch, Kopf-Kissen



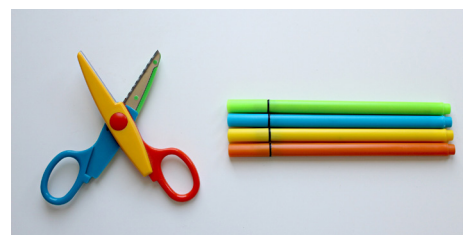
## Bastel-Tag mit Janine am Samstag, 09. November 2024

Heute wird es bunt.

Wir wollen für Weihnachten basteln.

Zieh Kleidung an, die schmutzig werden darf.

Was wir basteln, wird nicht verraten.



Es kommt uns eine Bastel-Beraterin von der Firma Gonis besuchen.

Sie hat Bastelmaterial und tolle Ideen für uns dabei.

Mittags bestellen wir uns zur Stärkung Pizza.



Achtung: Kein Fahrdienst!



Bitte immer den **Behinderten-Ausweis** mitnehmen.  
Und gerne auch einen **Park-Ausweis**.



Samstag, 09. November 2024



Janine Herrmann

0173/690 48 48



11:30 Uhr bis 17:00 Uhr



Treffen: 11:30 Uhr

Die Erle, Erlenstraße 22

Abholung: 17:00 Uhr Erle



15 € für Essen, Getränk, Erle  
12 € Bastelmaterial



20 € oder

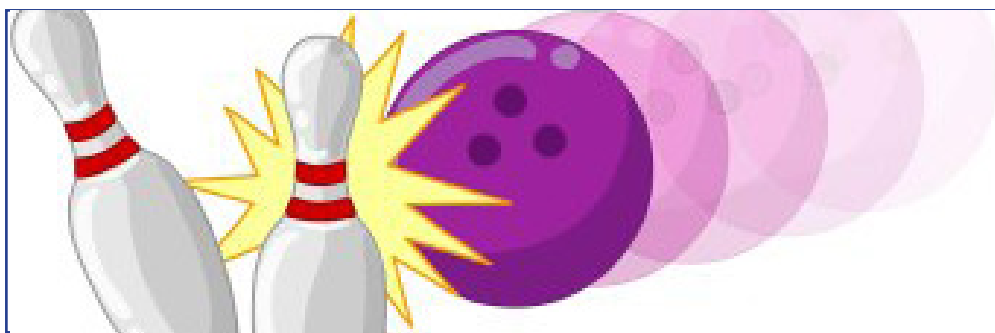
Abrechnung über Kasse



Hausschuhe, Kleidung, die  
schmutzig werden darf, leeres  
Glas, weißes T-Shirt



leider nicht geeignet



## Kegeln mit Nina

am Freitag, 15. November 2024

Heute wollen wir Kegeln gehen.

Wir fahren zum TSV Aichach.

Wir machen verschiedene Kegel-Spiele.

Wenn wir fertig gekegelt haben,  
essen wir dort zu Abend.

Achtung: Nur Heim-Fahrdienst!



Bitte immer den **Behinderten-Ausweis** mitnehmen.  
Und gerne auch einen **Park-Ausweis**.



Freitag, 15. November 2024



Nina Rudloff

0176/810 862 03



19:00 Uhr bis 23:30 Uhr



Treffen: 19:00 Uhr  
Die Erle, Erlenstraße 22  
Fahrdienst nach Hause



10 € für Kegelbahn, mind. 25 €  
TG für Essen, Getränke



20 € oder  
Abrechnung über Kasse



gute Laune und  
Turnschuhe mit weißer Sohle



für Rollstuhlfahrer geeignet



## Brotzeit und Karaoke mit Margith am Freitag, 15. November 2024

Wir bereiten uns eine leckere Brot-Zeit zu.

Nach der Stärkung wird es laut!

Wir singen zu euren Lieblings-Hits.

Achtung: Nur Heim-Fahrdienst!



Bitte immer den **Behinderten-Ausweis** mitnehmen.  
Und gerne auch einen **Park-Ausweis**.



Freitag, 15. November 2024



Margith Beck  
0173/372 04 63



18:30 Uhr bis 22:00 Uhr



Treffen: 18:30 Uhr  
Die Erle, Erlenstraße 22  
Fahrdienst nach Hause



15 € TG für Essen, Getränke  
und Erlennutzung



20 € oder  
Abrechnung über Kasse



Hausschuhe  
und gute Laune



leider nicht geeignet



## Weiß-Wurst-Frühstück und Spiele in der Erle mit Margith am Samstag, 16. November 2024

Heute starten wir mit Weiß-Wurst und Brezen in den Tag.

Und nach dem Essen wird gezockt!

An verschiedenen Tischen  
bauen wir verschiedene Spiele auf.

Du kannst auch dein  
Lieblingsspiel mitbringen.



Achtung: Kein Fahrdienst!



Bitte immer den **Behinderten-Ausweis** mitnehmen.  
Und gerne auch einen **Park-Ausweis**.



Samstag, 16. November 2024



Margith Beck  
0173/372 04 63



09:30 Uhr bis 15:00 Uhr



Treffen: 09:30 Uhr  
Die Erle, Erlenstraße 22  
Abholung: 15:00 Uhr Erle



15 € für Essen +  
Getränke + Erlennutzung



20 € oder  
Abrechnung über Kasse



gute Laune, Lieblingsspiel  
und Haus-Schuhe



leider nicht geeignet





Disco mit Tobi

am Freitag, 22. November 2024

Heute wird getanzt!

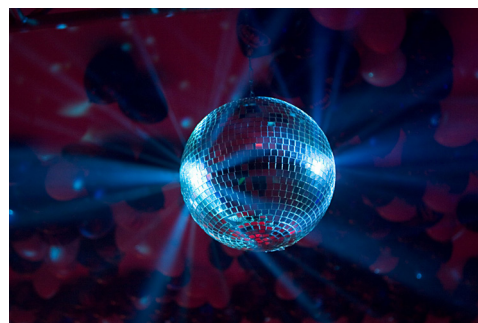
Wir wollen gemeinsam in die Disco gehen.

Lasst euch überraschen, wo es hingeht.

Vorher wollen wir auch zu Abend essen.



Achtung: Nur Heim-Fahrdienst!



Bitte immer den **Behinderten-Ausweis** mitnehmen.  
Und gerne auch einen **Park-Ausweis**.



Freitag, 22. November 2024



Tobi Herrmann

0162/423 61 15



18:30 Uhr bis 23:30 Uhr



Treffen: 18:30 Uhr  
Die Erle, Erlenstraße 22  
Fahrdienst nach Hause



25 € Essen, Getränke  
2 € Unkostenbeitrag



20 € oder  
Abrechnung über Kasse



gute Laune



für Rollstuhlfahrer geeignet



## Bastel-Tag mit Janine am Samstag, 23. November 2024

Heute wird es bunt.

Wir wollen für Weihnachten basteln.

Zieh Kleidung an, die schmutzig werden darf.

Was wir basteln, wird nicht verraten.



Es kommt uns eine Bastel-Beraterin von der Firma Gonis besuchen.

Sie hat Bastelmaterial und tolle Ideen für uns dabei.

Mittags bestellen wir uns zur Stärkung Pizza.



Achtung: Kein Fahrdienst!



Bitte immer den **Behinderten-Ausweis** mitnehmen.  
Und gerne auch einen **Park-Ausweis**.



Samstag, 23. November 2024



Janine Herrmann

0173/690 48 48



10:00 Uhr bis 15:30 Uhr



Treffen: 10:00 Uhr  
Die Erle, Erlenstraße 22  
Abholung: 15:30 Uhr Erle



15 € für Essen, Getränk, Erle  
12 € Bastelmaterial



20 € oder  
Abrechnung über Kasse



Hausschuhe, Kleidung, die  
schmutzig werden darf, leeres  
Glas, weißes T-Shirt



leider nicht geeignet



## Pizza und Spiele-Abend in der Erle mit Margith am Freitag, 29. November 2024

Heute gibt es Pizza.  
Und nach dem Essen wird gezockt!  
An verschiedenen Tischen  
bauen wir verschiedene Spiele auf.  
Du kannst auch dein  
Lieblingsspiel mitbringen.



Achtung: Nur Heim-Fahrdienst!



Bitte immer den **Behinderten-Ausweis** mitnehmen.  
Und gerne auch einen **Park-Ausweis**.



Freitag, 29. November 2024



Margith Beck  
0173/372 04 63



18:30 Uhr bis 22:00 Uhr



Treffen: 18:30 Uhr  
Die Erle, Erlenstraße 22  
Fahrdienst nach Hause



15 € für Essen +  
Getränke + Erlennutzung



20 € oder  
Abrechnung über Kasse



gute Laune, Lieblingsspiel  
und Haus-Schuhe



leider nicht geeignet



Franz Breitsameter im Canada mit Margith  
am Samstag, 30. November 2024

Wir fahren ins Canada nach Obermauerbach.  
Zuerst werden wir dort was zu Abend essen.  
Und dann kommt Franz Breitsameter auf die Bühne.  
Er ist Lehrer an der Elisabeth-Schule.

Du hast ihn bestimmt auch als Lehrer gehabt.  
Franz kann super Musik machen und Witze erzählen.  
Wir wollen ihm zuhören und mitlachen.

Achtung: Nur Heim-Fahrdienst!



Bitte immer den **Behinderten-Ausweis** mitnehmen.  
Und gerne auch einen **Park-Ausweis**.



Samstag, 30. November 2024



Margith Beck  
0173/372 04 63



18:30 Uhr bis 23:30 Uhr



Treffen: 18:30 Uhr  
Die Erle, Erlenstraße 22  
Fahrdienst nach Hause



mind. 25 € für Essen + Getränk  
25 € Eintrittspreis



20 € oder  
Abrechnung über Kasse



gute Laune



für Rollstuhlfahrer geeignet

## Und hier unsere wichtigen Hinweise für Erziehungsberechtigte oder gesetzliche Betreuer\*innen

- 1) Bitte melden Sie sich mit beiliegendem Anmeldeformular an und achten Sie darauf, dass Sie von uns einen Rückmeldezettel erhalten. Sollte dies nicht der Fall sein, bitten wir um einen Anruf, denn dann liegt der Fehler bei uns oder der Post.
- 2) Sollte ihr Kind nicht in unserer Lebenshilfeeinrichtung sein, sodass wir ihm NICHT den Rücklaufzettel aushändigen können, legen Sie bitte der Anmeldung einen beschrifteten Rückumschlag bei. Wir zahlen das Porto. Gerne senden wir auch den Rücklauf per FAX oder Mail.
- 3) Bitte teilen Sie uns mit, wenn Sie nicht an der Veranstaltung teilnehmen können. Wir suchen Ersatz nach unserer Warteliste und teilen dann auch die Bustouren neu ein! Sie können unter folgender Nummer absagen:  
Bis zu einem Tag vor der Aktion: 08251/874070  
Am **Aktionstag**: steht die Telefonnummer unter der jeweiligen Maßnahme.
- 4) Bei Absage einer Maßnahme fallen **bis 4 Wochen** vor einer Maßnahme **10 €** Stornierungsgebühren an. Ab dann werden **alle Kosten** in Rechnung gestellt. (Betreuung, Material, Essen, etc.)
- 5) Wer unentschuldigt nicht zur Maßnahme kommt, dem wird der Teilnehmerbeitrag mit den Unkosten in Rechnung gestellt.
- 6) Jede/r Teilnehmer\*in, der/die Anspruch auf Verhinderungspflege hat, wird zuerst über die Pflegekasse abgerechnet. Wenn Sie keine Verhinderungspflege in Anspruch nehmen können, rufen Sie uns an.
- 7) Bei schlechtem Wetter (Eisregen...) oder Krankheit der Betreuer\*in kann die Aktion kurzfristig verschoben oder abgesagt werden. Wir rufen Sie dann an.
- 8) Bitte ausreichend Taschengeld bei den Maßnahmen mitgeben. Nicht verbrauchtes Geld bekommen Sie wieder mit nach Hause.
- 9) Kurzfristige Programmänderungen können möglich sein. Diese werden Ihnen per Mail mitgeteilt.
- 10) Bitte immer den Behindertenausweis (Vor- und Rückseite) dabei haben. Wer einen Parkausweis hat, bitte auch diesen mitbringen.

11) Sollte ein/e Teilnehmer\*in krank zur Aktion gebracht werden, kann es sein, dass wir während der Maßnahme bei Ihnen anrufen und den/die Teilnehmer\*in abholen lassen.

12) Wer eine Zusage für das Chilling-Programm erhalten hat, sollte sich tagsüber nicht an einer Club-Tagesmaßnahme anmelden.

13) Medikamente, die auf einer Maßnahme eingenommen werden müssen, bitte bei der Leitung samt ärztlicher Verordnung vor Beginn der Maßnahme persönlich abgeben.

**Anmeldeschluss: 11. April 2024**  
**Rückantwort ab Montag, 13. Mai 2024**

Wenn Ihnen die Betreuungszeiten zu kurz sind, dann rufen Sie uns an. Gerne versuchen wir vor oder nach einer Maßnahme eine Einzelbetreuung zu organisieren. Sollten mehrere Teilnehmer diesen Wunsch äußern, können wir auch gemeinsam die Zeit entspannt verbringen.

Wir freuen uns auf Euch

Annette Müller + Bettina Schindele, Leitungsteam Offene Hilfen  
Angelika Schoder, Verwaltung  
Margith Beck und Nina Rudloff  
Janine + Tobi Herrmann und Sabine Eichner

und viele Ehrenamtliche

Die Piktogramme sind von der Lebenshilfe Bremen  
Die Fotos sind von [www.pixabay.com](http://www.pixabay.com)  
und [www.flickr.de](http://www.flickr.de)

Wir werden finanziell unterstützt durch:

Den Bezirk Schwaben



Das ZBFS



Und vielen privaten Spendern.

**Vielen Dank dafür!**

# Verbindliche Anmeldung für das Club-Programm

Anmeldeschluss 11. April 2024

Anmeldebestätigung ab 13. Mai 2024

Zur Bestätigung Ihrer Anmeldung erhalten Sie eine Kopie dieses Zettels. Ein Haken hinter dem Angebot bedeutet Teilnahme, ein W Warteliste.

Vorname/Nachname: \_\_\_\_\_ Tel: \_\_\_\_\_

MailAdresse: \_\_\_\_\_ Geburtsdatum: \_\_\_\_\_

Angebot: **Brotzeit + Karaoke** am: Samstag, 01.06.24 ja   
Treffpunkt: **18:30 Uhr Erle** Heimfahrt wohin? \_\_\_\_\_

Angebot: **Pizza + Spiele-Abend** am: Freitag, 07.06.24 ja   
Treffpunkt: **18:30 Uhr Erle** Heimfahrt wohin? \_\_\_\_\_

Angebot: **Neon-Golf** am: Freitag, 21.06.24 ja   
Treffpunkt: **17:00 Uhr Erle** Heimfahrt wohin? \_\_\_\_\_

Angebot: **Chilling Ausflug SEE** von: Freitag, 21. auf 22.6.24 ja   
Treffpunkt bitte ankreuzen: **UWA  / TASS  / Schule AIC  / Schule FDB**   
Abholung: **11:00 Uhr Erle**

Angebot: **Kegeln** am: Freitag, 28.06.24 ja   
Treffpunkt: **19:00 Uhr Erle** Heimfahrt wohin? \_\_\_\_\_

Angebot: **Kochen + Spiele** am: Samstag, 29.06.24 ja   
Treffpunkt: **10:00 Uhr Erle** Abholung: **16:00 Uhr Erle**

Angebot: **Chilling historische Markttag** von: Freitag, 05. auf 06.07.24 ja   
Treffpunkt bitte ankreuzen: **UWA  / TASS  / Schule AIC  / Schule FDB**   
Abholung: **11:00 Uhr Erle**

Angebot: **Grillen + Spiele** am: Samstag, 06.07.24 ja   
Treffpunkt: **18:30 Uhr Erle** Heimfahrt wohin? \_\_\_\_\_

Angebot: **Weißwurst + Spiele** am: Sonntag, 07.07.24 ja   
Treffpunkt: **9:30 Uhr Erle** Abholung: **15:00 Uhr Erle**

Angebot: **Neon-Golf** am: Samstag, 13.07.24 ja   
Treffpunkt: **9:30 Uhr Kinderhaus** Abholung: **15:00 Uhr Kinderhaus**

Angebot: **Chilling Bewegung + Pizza** von: Freitag, 13. auf 14.09.24 ja   
Treffpunkt bitte ankreuzen: **UWA  / TASS  / Schule AIC  / Schule FDB**   
Abholung: **11:00 Uhr Erle**

Angebot: **Grillen + Spiele** am: Freitag, 20.09.24 ja   
Treffpunkt: **18:30 Uhr Erle** Heimfahrt wohin? \_\_\_\_\_

Angebot: **Stadt-Führung Augsburg** am: Samstag, 21.09.24 ja   
Treffpunkt: **09:00 Uhr Erle** Abholung: **15:00 Uhr Erle**

Angebot: **Alpaka-Wanderung** am: Samstag, 21.09.24 ja   
Treffpunkt: **10:15 Uhr Kinderhaus** Abholung: **15:30 Uhr Kinderhaus**

Angebot: <b>Disco</b> Treffpunkt: <b>18:30 Uhr Erle</b>	am: Freitag, 27.09.24 ja <input type="radio"/> <b>Heimfahrt wohin?</b> _____
Angebot: <b>Alpaka-Wanderung</b> Treffpunkt: <b>10:15 Uhr Kinderhaus</b>	am: Samstag, 28.09.24 ja <input type="radio"/> Abholung: <b>15:30 Uhr Kinderhaus</b>
Angebot: <b>Chilling Ballon-Museum</b> Treffpunkt bitte ankreuzen: Abholung: <b>11:00 Uhr Erle</b>	von: Freitag, 11. auf 12.10.24 ja <input type="radio"/> <b>UWA <input type="radio"/> / TASS <input type="radio"/> / Schule AIC <input type="radio"/> / Schule FDB <input type="radio"/></b>
Angebot: <b>Skyline-Park</b> Treffpunkt: <b>09:00 Uhr KIHA</b>	am: Samstag, 12.10.24 ja <input type="radio"/> Abholung: <b>16:00 Uhr KIHA</b>
Angebot: <b>Kochen + Spiele</b> Treffpunkt: <b>18:30 Uhr Erle</b>	am: Freitag, 18.10.24 ja <input type="radio"/> <b>Heimfahrt wohin?</b> _____
Angebot: <b>Skyline-Park</b> Treffpunkt: <b>09:00 Uhr KIHA</b>	am: Samstag, 19.10.24 ja <input type="radio"/> Abholung: <b>16:00 Uhr KIHA</b>
Angebot: <b>Fitness + Entspannung</b> Treffpunkt: <b>09:30 Uhr Erle</b>	am: Samstag, 19.10.24 ja <input type="radio"/> Abholung: <b>15:00 Uhr Erle</b>
Angebot: <b>Fitness + Entspannung</b> Treffpunkt: <b>09:30 Uhr Erle</b>	am: Sonntag, 20.10.24 ja <input type="radio"/> Abholung: <b>15:00 Uhr Erle</b>
Angebot: <b>Tanzbar</b> Treffpunkt: <b>19:00 Uhr Erle</b>	am: Freitag, 25.10.24 ja <input type="radio"/> <b>Heimfahrt wohin?</b> _____
Angebot: <b>Chilling Feuerwehr</b> Treffpunkt bitte ankreuzen: Abholung: <b>11:00 Uhr Erle</b>	von: Freitag, 08. auf 09.11.24 ja <input type="radio"/> <b>UWA <input type="radio"/> / TASS <input type="radio"/> / Schule AIC <input type="radio"/> / Schule FDB <input type="radio"/></b>
Angebot: <b>Bastel-Tag</b> Treffpunkt: <b>11:30 Uhr Erle</b>	am: Samstag, 09.11.24 ja <input type="radio"/> Abholung: <b>17:00 Uhr Erle</b>
Angebot: <b>Kegeln</b> Treffpunkt: <b>19:00 Uhr Erle</b>	am: Freitag, 15.11.24 ja <input type="radio"/> <b>Heimfahrt wohin?</b> _____
Angebot: <b>Karaoke</b> Treffpunkt: <b>18:30 Uhr Erle</b>	am: Freitag, 15.11.24 ja <input type="radio"/> <b>Heimfahrt wohin?</b> _____
Angebot: <b>Weißwurst + Spiele</b> Treffpunkt: <b>09:30 Uhr Erle</b>	am: Samstag, 16.11.24 ja <input type="radio"/> Abholung: <b>15:00 Uhr Erle</b>
Angebot: <b>Disco</b> Treffpunkt: <b>18:30 Uhr Erle</b>	am: Freitag, 22.11.24 ja <input type="radio"/> <b>Heimfahrt wohin?</b> _____
Angebot: <b>Bastel-Tag</b> Treffpunkt: <b>10:00 Uhr Erle</b>	am: Samstag, 23.11.24 ja <input type="radio"/> Abholung: <b>15:30 Uhr Erle</b>
Angebot: <b>Pizza + Spiele-Abend</b> Treffpunkt: <b>18:30 Uhr Erle</b>	am: Freitag, 29.11.24 ja <input type="radio"/> <b>Heimfahrt wohin?</b> _____
Angebot: <b>Franz Breitsameter</b> Treffpunkt: <b>18:30 Uhr Erle</b>	am: Samstag, 30.11.24 ja <input type="radio"/> <b>Heimfahrt wohin?</b> _____

Fotos, die bei den Aktionen gemacht werden, dürfen veröffentlicht werden  ja  nein

Datum/Unterschrift der Eltern: \_\_\_\_\_